

Prasa

Ikona z płatkami złota

Z Małgorzatą Wypuszcz, plastyczką z Wróblewa rozmawia Bożena Bilka-Smuś.

Skąd się wzięło pani zainteresowanie ikoną?

- Sięga studenckich czasów. Wówczas na historii sztuki omawialiśmy sposób jej tworzenia. Wykonywałam pierwszą ikonę na zaliczenie. Była oryginalna i jednocześnie dość droga, bo zdobiona płatkami złota. Potem ikony malowałam sporadycznie. Gdy wróciłam do Wróblewa, zainteresowałam się nimi ponownie. Zaczęłam wykorzystywać stare deski. Najlepsze są lipowe lub z innych drzew liściastych.

Na wystawie zorganizowanej przez Gminną Bibliotekę Publiczną we Wróblewie, w ramach cyklu „Cudze chwalicie, swego nie znacie” znalazły się nie tylko ikony pani autorstwa, ale i linoryty i monotypie.

- Prace pochodzą z ostatniego dziesięciolecia, choć przyznaję, że te techniki interesowały mnie już wcześniej. Bardzo wdzięczna jest monotypia, która daje ogromne możliwości i zawiera element niespodzianki. Nie wiadomo, co ostatecznie wyjdzie, zanim się podniesie blachy...

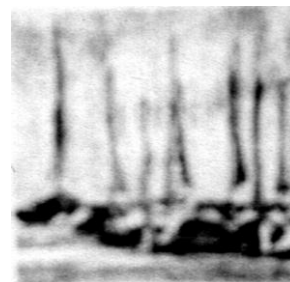
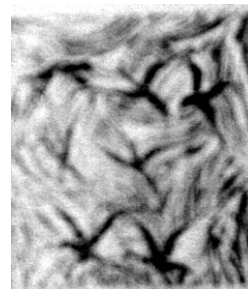
Ukończyła pani Państwową Wyższą Szkołę Sztuk Plastycznych w Poznaniu. Czy od razu zdecydowała się pani na uczenie plastyki w szkole?

- Nie żałuję wyboru. Uczestniczyłam w plenerach, wielu wystawach zbiorowych. Jednak najważniejsza była praca z dziećmi. I teraz, gdy jestem na emeryturze, właśnie kontaktu z nimi brakuje mi najbardziej. Moi uczniowie uczestniczyli w wielu plastycznych konkursach. Zdobywali nagrody nie tylko w kraju, ale i za granicą, choćby w Japonii czy Indiach.

Czym jest dla pani malowanie?

- Wielką przyjemnością. W moich obrazach odchodzę od natury widzianej fotograficznie. Chodzi mi o pokazanie świata nie takim, jakim go widzę. Moje przetworzenie rzeczywistości nie jest jednak abstrakcyjne. Podobnie i równie chętnie maluję człowieka. W mojej twórczości jedynie ikony bliskie są realizmowi.

Nad Wartą. – 2002, nr 21, s. 11 (przedruk)



"Cudze chwalicie, swego nie znacie..."

Małgorzata Wypuszcz



G.O.K. Biblioteka Publiczna
Wróblew 2004

Opracowanie folderu: Maria Strózik

Małgorzata Wypuszcz

Urodziła się w 1943r.
w Ocinie k/ Wróblewa.
Studia ukończyła w
Państwowej Wyższej
Szkołe Sztuk Plastycznych
w Poznaniu.



Pracowała jako nauczycielka w Szkole
Podstawowej w Pleszewie.

Brała udział w licznych plenerach
organizowanych w Antoninie, a następnie jej
prace można było oglądać na wystawach
poplenerowych.

Jej pasją są ikony malowane na starych
deskach i grafika: monotypia, linoryt
i technika własna.

Sporadycznie maluje obrazy olejne.

Tworzy nadal, głównie na zamówienie.

Wystawa kwiecień - maj 2002

