



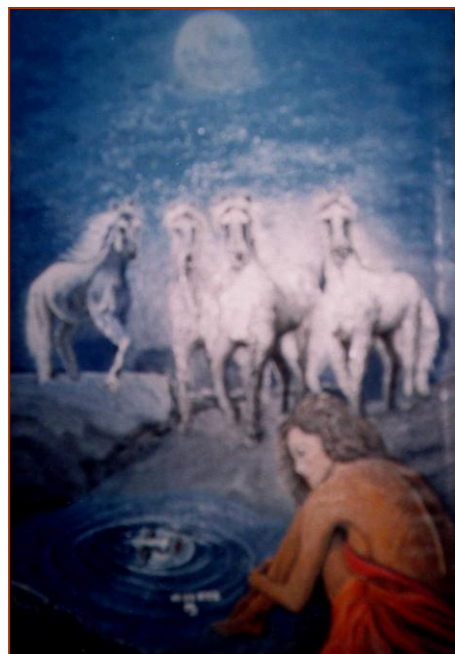
W bibliotece we Wróblewie od dłuższego już czasu można oglądać wystawy prezentujący swój dorobek regionalnych artystów. Cykl: „Cudze chwalicie, swego nie znacie...” stał się już nieodłącznym „wyposażeniem” tej placówki. Jakże zresztą sympatycznym: wszak piękno zawsze dobrze wpływa na samopoczucie. Przez kilka ostatnich tygodni królowały tu prace malarskie Mirosława Domagały, rolnika ze wsi Ocina, a już ich miejsce zajmują obrazy Małgorzaty Wypuszcz.

Mirosław Domagała malarstwem zajmuje się od 20 lat. Tematów mu nie brakuje, czerpie je z natury i wyobraźni. Chętnie maluje martwą naturę, krajobrazy i portrety. Stosuje różne techniki – olej, pastele, ołówek. Pierwszą swoją większą wystawę miał w ubiegłym roku podczas obchodów „Dni Wróblewa” w Słomkowie Suchym.

W cyklu „Cudze chwalicie, swego nie znacie...” w bibliotece we Wróblewie prezentowali już swoje prace: Renata Owczarek (malarstwo), Sylwia Młodzieniak (malarstwo), Stanisław Fuchs (rzeźby i płaskorzeźby), oraz Magdalena, Ewelina i Tomasz Chrabelscy (prace plastyczne).

ESKA

Echo. – 2002, nr 15, s. 6 (przedruk)



"Cudze chwalicie, swego nie znacie..."

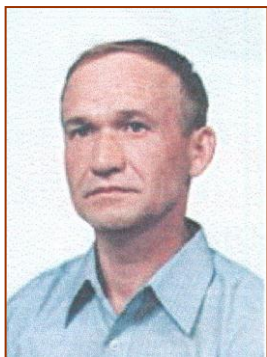
Mirosław Domagała



**G.O.K. Biblioteka Publiczna
Wróblew 2004**

Opracowanie folderu: Maria Strózik

Mirosław Domagała



Mieszkaniec wsi Ocina.

Absolwent Szkoły Podstawowej we Wróblewie i Technikum Mechanicznego w Sieradzu. Z wykształcenia jest technikiem obróbki skrawania. Obecnie zajmuje się rolnictwem we własnym gospodarstwie.

Od najmłodszych lat pasjonował się zbieraniem znaczków pocztowych, staroci, monet i malowaniem. Przez ostatnie dwadzieścia lat maluje swoje obrazy różnymi technikami - olej, pastele, ołówki, akwarela. Tematy do swych prac czerpie z otaczającej przyrody, wyobraźni i kontaktów z ludźmi. Wśród prac jest wiele krajobrazów z dalszej i bliższej okolicy, martwa natura, portrety i wytwory fantazji, wyobraźni.

Część swoich prac przekazał w prezencie znajomym, inne zostały zaprezentowane na wystawie podczas obchodów „Dni Wróblewa” w Słomkowie Suchym w 1999 r. i Bibliotece Publicznej we Wróblewie w ramach cyklu „Cudze chwalicie, swego nie znacie...”

Obecnie w wolnych chwilach powstają nowe prace tematycznie związane z „Daleką Północą”

Wystawa - luty 2002

